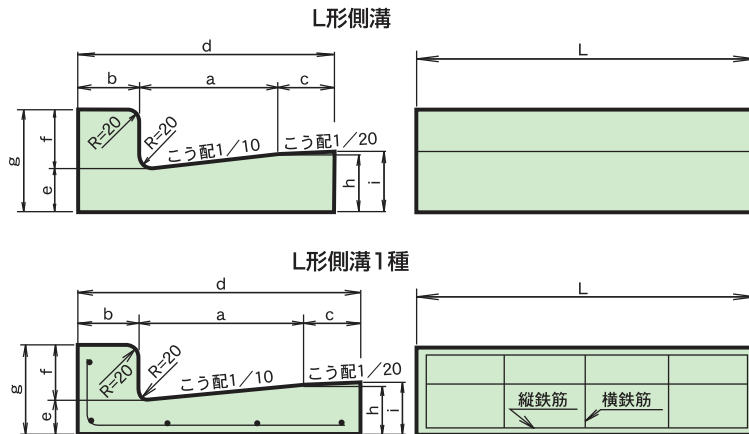


L形側溝

L形側溝	P72
L形側溝 1種	P72
特殊L形	P72
埼玉県型鉄筋コンクリートL形	P73
KA型L形側溝	P73
L形集水桝	P74
LU形街渠	P75
鉄筋コンクリートLU蓋	P76
特Lu蓋300用	P77
Tu型ロング	P77
特殊L蓋 及び 縁塊	P78
特殊L蓋用ロング	P78

L形側溝 JIS A 5372

形状・寸法及び配筋



L形側溝		種類	用途
1種	250A	250A	車輪が隣接して走行するのはまれで、走行することがあっても一時待避などで低速で走行するような場所に、車道に平行して設置するもの
	250B	250B	
		300	主として100mm以下のマウンタップ形に用いるもの
		350	

単位 mm

呼び名	記号	寸法										鉄筋				参考重量 (kg)	コード	
		a	b	c	d	e	f	g	h	i	L	縦鉄筋		横鉄筋				
												径	数量 (本)	径	数量 (本)			
L形側溝	250A	C 250A	250	100	—	350	75	100	175	100	—	600	—	—	—	—	57	02101
	250B	C 250B	250	100	100	450	75	100	175	100	105	600	—	—	—	—	72	02102
L形側溝1種	250A	RC 250A	250	100	—	350	55	100	155	80	—	600	4	4	4	5	47	02103
	250B	RC 250B	250	100	100	450	55	100	155	80	85	600	4	5	4	5	59	02104
	300	RC 300	300	100	100	500	55	100	155	85	90	600	4	5	4	6	65	02105
	350	RC 350	350	100	100	550	55	100	155	90	95	600	4	5	6	5	72	02106

単位 mm

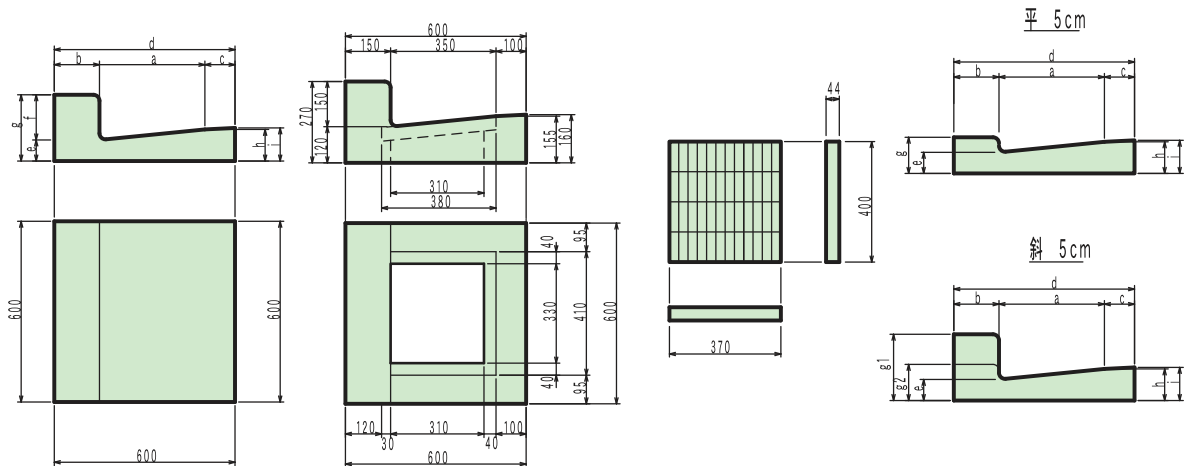
●特殊L形

呼び名		寸法										鉄筋				参考重量 (kg)	コード
		a	b	c	d	e	f	g	h	i	L	縦鉄筋		横鉄筋			
												径	数量 (本)	径	数量 (本)		
L形側溝	250 (Aタイプ)	250	100	—	350	75	100	175	100	—	600	—	—	—	—	57	02101
	250 (Cタイプ)	230	—	100	330	76	—	—	100	105	600	—	—	—	—	44	02108
	250 (Dタイプ)	250	50	100	400	75	100	175	100	105	600	—	—	—	—	59	02109
	250 (Eタイプ)	250	100	100	450	75	50	125	100	105	600	—	—	—	—	65	02110
	250 (斜タイプ)	250	100	100	450	75	$\frac{50}{100}$	$\frac{125}{175}$	100	105	600	—	—	—	—	69	02111
L形側溝1種	250 (Aタイプ)	250	100	—	350	55	100	155	80	—	600	4	4	4	5	47	02103
	250 (Cタイプ)	230	—	100	330	56	—	—	80	85	600	4	4	4	5	34	02113
	250 (Dタイプ)	250	50	100	400	55	100	155	80	85	600	4	5	4	5	49	02114
	250 (Eタイプ)	250	100	100	450	55	50	105	80	85	600	4	5	4	5	52	02115
	250 (段差Eタイプ)	250	100	100	450	55	20	75	80	85	600	4	5	4	5	48	02116
	250 (斜タイプ)	250	100	100	450	55	$\frac{50}{100}$	$\frac{105}{155}$	80	85	600	4	5	4	5	56	02117
	250 (段差斜タイプ)	250	100	100	450	55	$\frac{20}{100}$	$\frac{75}{155}$	80	85	600	4	5	4	5	52	02118
	300 (Aタイプ)	300	100	—	400	55	100	155	85	—	600	4	4	4	6	52	02119
	300 (Cタイプ)	280	—	100	380	56	—	—	85	90	600	4	4	4	6	40	02120
	300 (Dタイプ)	300	50	100	450	55	100	155	85	90	600	4	5	4	6	55	02121
	300 (Eタイプ)	300	100	100	500	55	50	105	85	90	600	4	5	4	6	58	02122
	300 (段差Eタイプ)	300	100	100	500	55	20	75	85	90	600	4	5	4	6	54	02123
	300 (斜タイプ)	300	100	100	500	55	$\frac{50}{100}$	$\frac{105}{155}$	85	90	600	4	5	4	6	62	02124
	300 (段差斜タイプ)	300	100	100	500	55	$\frac{20}{100}$	$\frac{75}{155}$	85	90	600	4	5	4	6	58	02125
	350 (Aタイプ)	350	100	—	450	55	100	155	90	—	600	4	4	6	5	59	02127
350 (Cタイプ)	330	—	100	430	56	—	—	90	95	600	4	4	6	5	47	02128	
350 (Dタイプ)	350	50	100	500	55	100	155	90	95	600	4	5	6	5	62	02129	
350 (Eタイプ)	350	100	100	550	55	50	105	90	95	600	4	5	6	5	65	02130	
350 (斜タイプ)	350	100	100	550	55	$\frac{50}{100}$	$\frac{105}{155}$	90	95	600	4	5	6	5	69	02131	

15 L形側溝

埼玉型鉄筋コンクリートL形

形状・寸法



種類	寸法													参考重量 (kg)	製品コード
	a	b	c	d	e	f	g	g1	g2	h	i	L			
I型	本体						150	220	-	-				106	02142
	平2cm						-	90	-	-				78	02143
	平5cm	350	150	100	600	70	-	120	-	-	105	110	600	83	02146
	斜2cm						-	-	220	90				91	02144・02145
	斜5cm						-	-	-	120				95	02147・02148
II型	本体						150	250	-	-				135	02149
	平2cm						-	120	-	-				106	02150
	平5cm	350	150	100	600	100	-	150	-	-	135	140	600	109	02153
	斜2cm						-	-	250	120				119	02151・02152
	斜5cm						-	-	-	150				121	02154・02155

単位 mm

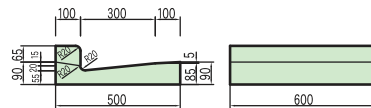
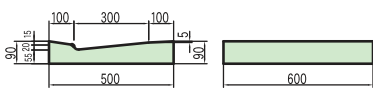
KA型L形側溝

形状・寸法及び配筋

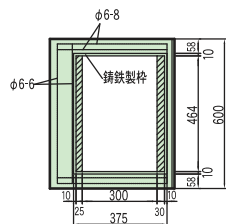
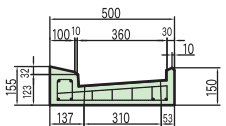
●KA型L形側溝切下

コード 02140

●鉄筋コンクリートL形 切下/斜ブロック

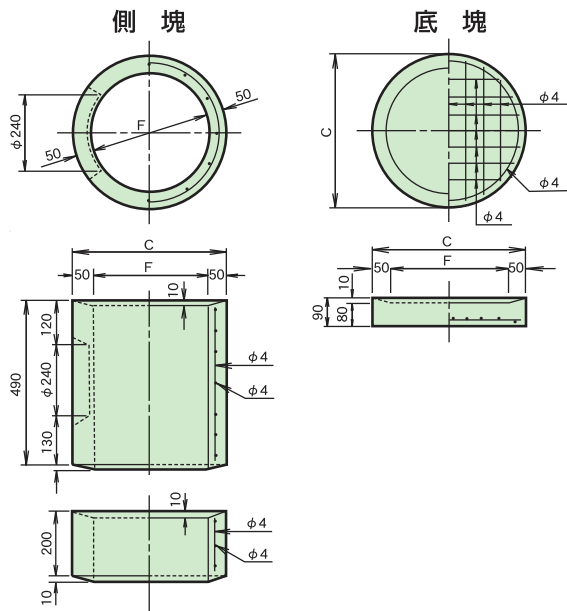
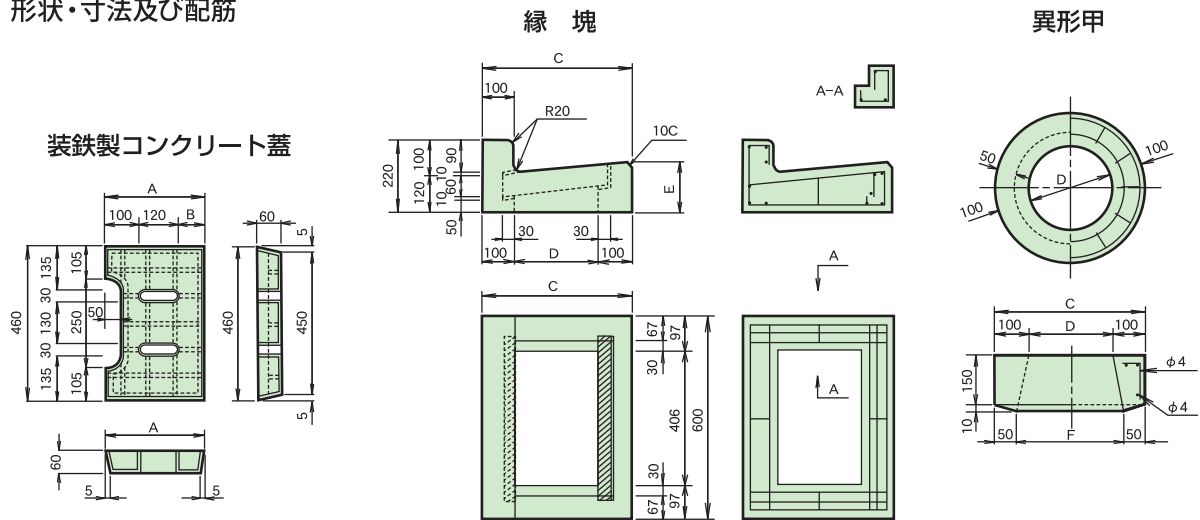


●KA型L形側溝切下縁塊



L形集水桝

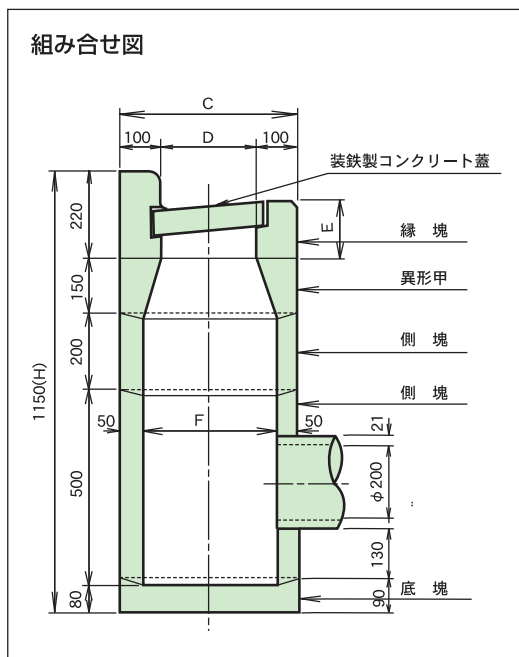
形状・寸法及び配筋



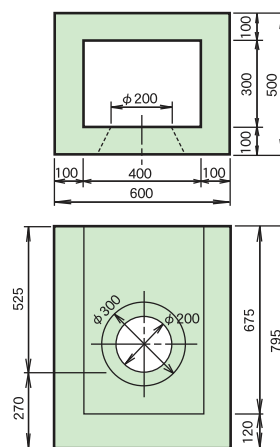
単位 mm

呼び名	寸法						参考重量 (kg)	コード
	A	B	C	D	E	F		
250用	蓋	300	80	—	—	—	22	02161
	縁塊	—	—	450	250	150	63	02162
	異形甲	—	—	450	250	—	34	02164
	側塊H200	—	—	450	—	—	30	02165
	側塊H500	—	—	450	—	—	70	02166
	底塊	—	—	450	—	—	28	02167
300用	蓋	350	130	—	—	—	26	02168
	縁塊	—	—	500	300	155	66	02169
	異形甲	—	—	500	300	—	38	02171
	側塊H200	—	—	500	—	—	34	02172
	側塊H500	—	—	500	—	—	79	02173
	底塊	—	—	500	—	—	34	02174

※上記の蓋用グレーチング 250用 460×300×59 300用 460×350×59 もございます。



L形集水桝300縁塊用駆体

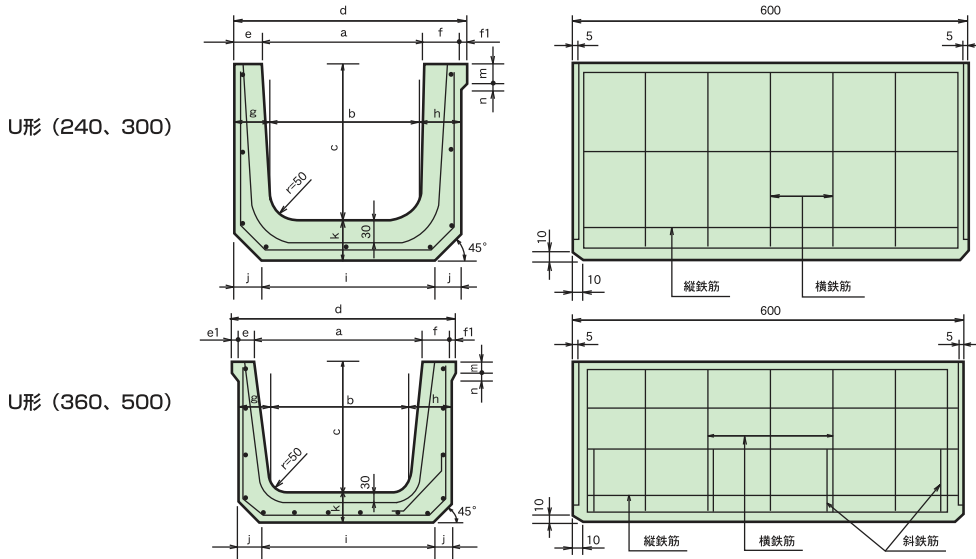


呼び名	参考重量(kg)	コード
L形集水桝300縁塊用駆体	351	-

※受注生産となりますので、営業担当にお問い合わせ下さい。

LU形街渠 (U形・L形)

形状・寸法及び配筋

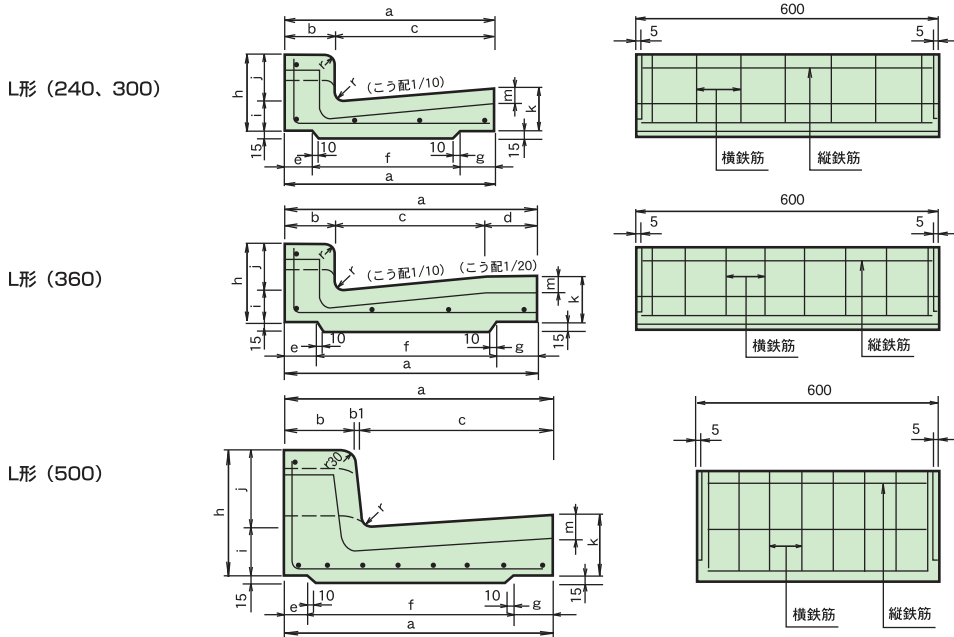


単位 mm

呼び名	寸法																縦鉄筋		横鉄筋		参考重量 (kg)	コード
	a	b	c	d	e	e1	f	f1	g	h	i	j	k	m	n	径	本	径	本			
240	240	220	240	350	45	—	55	10	55	65	260	40	60	30	10	4	9	6	7	67	02201	
300	300	260	300	420	50	—	60	10	70	80	330	40	70	30	10	6	9	9	6	96	02202	
360	360	310	300	500	50	10	70	10	65	95	390	40	80	30	10	6	11	9	7	116	02204	
500	500	420	400	680	55	20	85	20	95	125	540	50	90	35	20	6	14	9	7	192	02206	

(注) U形はT-14,T-20とも兼用型になります。

斜鉄筋は呼び名500のU形の路面側に径9.0mmのものを4箇所入れる。 ※L1000も製造可能



単位 mm

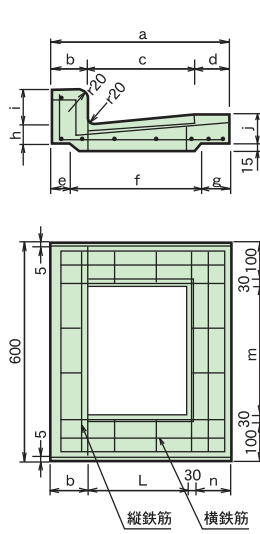
呼び名	寸法														縦鉄筋		横鉄筋		参考重量 (kg)	コード	
	a	b	b1	c	d	e	f	g	h	i	j	k	m	r	径	本	径	本			
T-14	240	350	100	—	250	—	50	230	70	155	55	100	80	30	20	6	5	9	5	51	02207
										105		50								44	02220
	300	420	100	—	320	—	55	290	75	155	55	100	85	30	20	6	5	9	7	61	02208
										105		50								54	02221
T-20	360	500	100	—	300	100	65	350	85	155	55	100	90	30	20	6	5	D10	8	77	—
										145		50								70	02244
	240	350	100	—	250	—	50	230	70	195	95	100	120	30	20	6	5	6	8	71	02209
										145		50								64	02223
	300	420	100	—	320	—	55	290	75	195	95	100	125	30	20	6	5	D10	7	85	02210
										145		50								78	02224
	360	500	100	—	300	100	65	350	85	200	100	100	135	30	20	D10	5	D13	6	105	02211
										150		50								109	02225
500	680	180	20	—	480	—	77	496	107	320	120	200	150	60	20	D10	9	D13	8	204	02212
		185	15							270		150								181	02222
		195	5							170		50								164	02226

※ L1000も製造可能

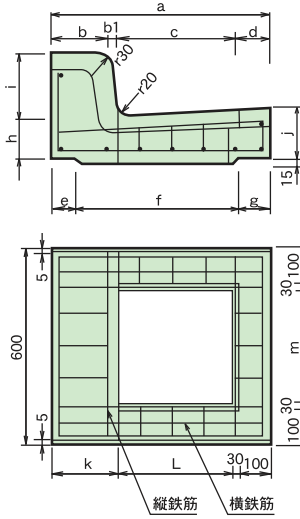
LU形街渠 (縁塊)

形状・寸法及び配筋

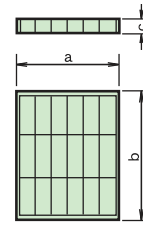
L形縁塊 (240、300、360)



L形縁塊 (500)



グレーチング蓋



単位 mm

呼び名	寸法			参考重量 (kg)
	a	b	c	
T-14	240	190	390	32
	300	250	390	32
	360	290	390	32
T-20	240	190	390	50
	300	250	390	50
	360	289	390	50
	500	370	390	50

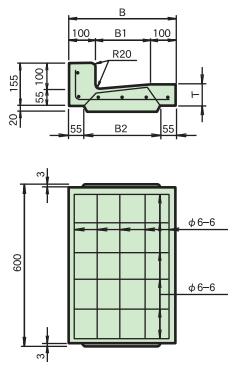
単位 mm

呼び名	寸法															縦鉄筋		横鉄筋		参考重量 (kg)	コード	
	a	b	b1	c	d	e	f	g	h	i	j	k	L	m	n	径	本	径	本			
T-14	240	350	100	—	250	—	50	230	70	55	100	80	100	170	340	50	D10	7	D13	9	39	02214
	300	420	100	—	320	—	55	290	75	55	100	85	100	230	340	60	D10	7	D13	9	43	02215
	360	500	100	—	300	100	65	350	85	55	100	90	100	270	340	100	D10	7	D13	9	46	—
T-20	240	350	100	—	250	—	50	230	70	95	100	120	100	170	340	50	D10	7	D13	9	52	02216
	300	420	100	—	320	—	55	290	75	95	100	125	100	230	340	60	D10	7	D13	9	59	02217
	360	500	100	—	300	100	65	350	85	100	100	135	100	270	340	100	D10	8	D13	9	73	02218
	500	680	180	20	480	—	80	490	110	120	200	150	200	350	340	100	D10	8	D13	9	170	02219

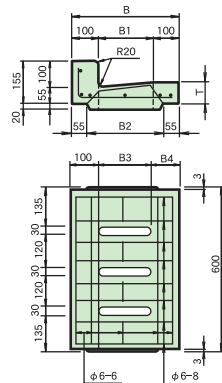
鉄筋コンクリートLU蓋

形状・寸法及び配筋

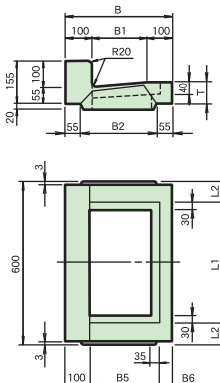
基本



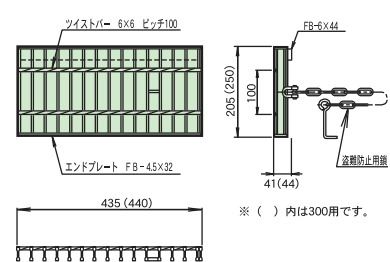
水抜



縁塊 (グレーチング用)



グレーチング蓋



呼び名	B	B1	B2	T	参考重量 (kg)	コード
240用	340	140	230	74	51	02251
300用	400	200	290	80	60	02260

呼び名	B	B1	B2	B3	B4	T	参考重量 (kg)	コード
240用	340	140	230	140	100	74	50	02255
300用	400	200	290	200	100	80	57	02264

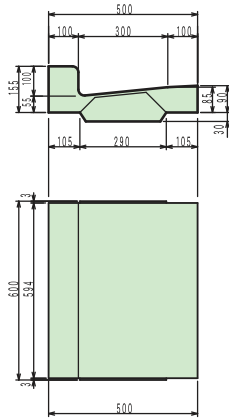
呼び名	B	B1	B2	B5	B6	T	L1	L2	参考重量 (kg)	コード
240用	340	140	230	220	20	74	445	77.5	31	02257
300用	400	200	290	260	40	80	450	75	35	02266

※上ぶた式U形側溝1種JIS A5372を使用

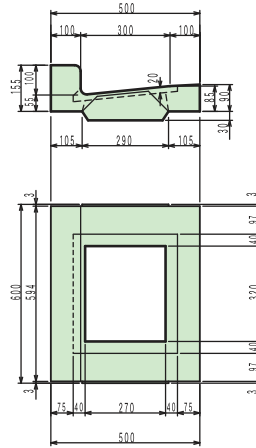
特Lu蓋300用

形状・寸法

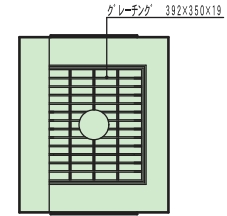
基本



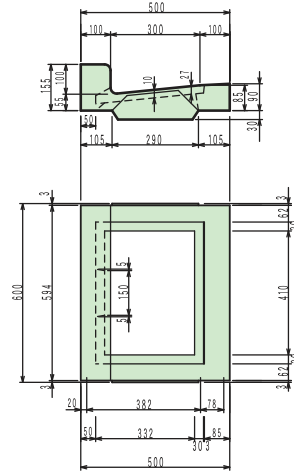
縁塊 (グレーチング用)



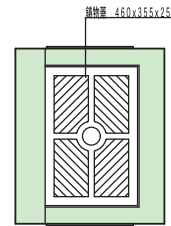
参考重量 (kg)	53
コード	01274



縁塊 (鋳物用)



参考重量 (kg)	45
コード	01275

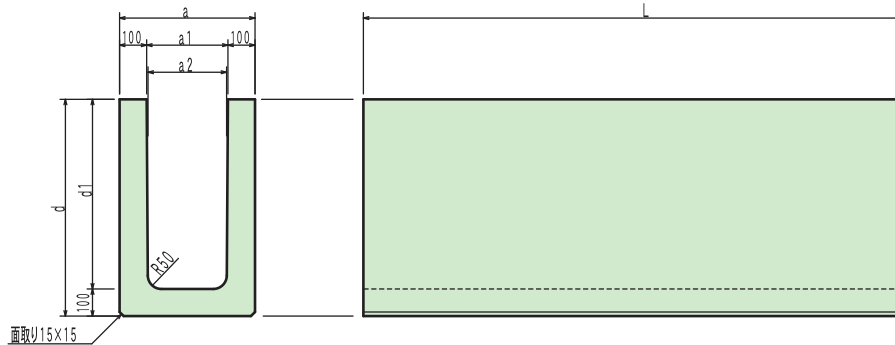


呼び名	参考重量 (kg)	コード
基本	76	01267
平2cm	65	01268
平5cm	69	01271
斜2cm	70	01269・01270
斜5cm	72	01272・01273

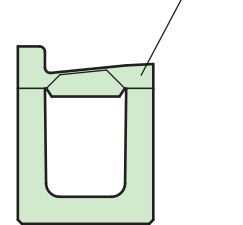
単位 mm

Tu型ロング (特Lu蓋300・スリット掛蓋用)

形状・寸法



使用例



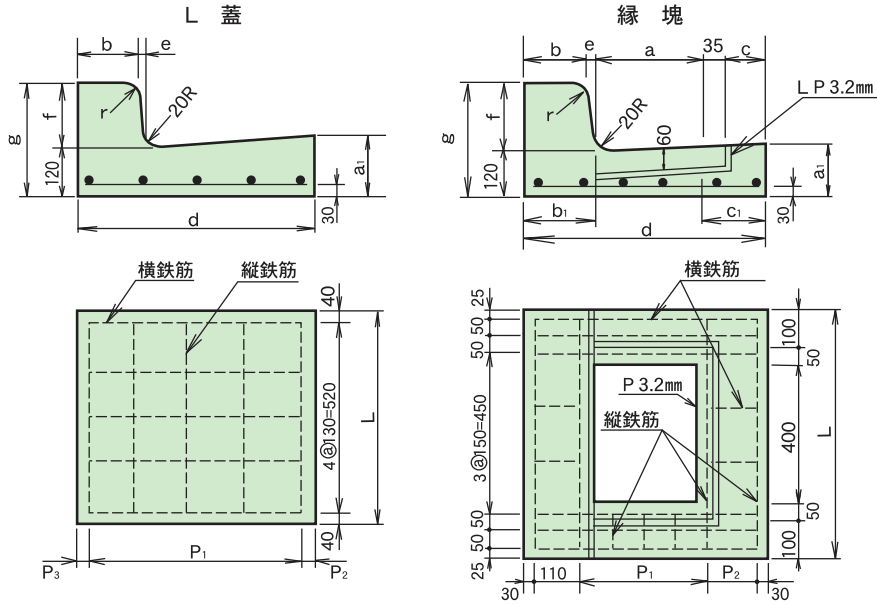
15
L形側溝

呼び名	寸法						参考重量 (kg)	コード
	a	a1	a2	d1	d	L		
Tu 4-30	500	300	290	300	400	4000	1070	01161
Tu 4-40				400	500		1267	01165
Tu 4-50				500	600		1464	01169
Tu 2-60				600	700	2000	838	01173
Tu 2-70				700	800		937	01175

単位 mm

特殊L蓋及び縁塊

形状・寸法及び配筋



単位 mm

呼び名	寸法											鉄筋						重量 (kg)	コード					
	a	a ₁	b	b ₁	c	c ₁	d	e	f	g	r	L	縦鉄筋			横鉄筋								
	径	本	長さ	径	本	長さ	P ₁	P ₂	P ₃															
L 蓋	I 型	—	145	150	—	—	570	15	150	270	20	600	D10	5	520	D13	5	500	4@125	35	35	140	02401	
	II 型	—	140	180	—	—	570	20	200	320	30	600	D10	5	520	D13	5	490	4@122.5	40	40	165	02402	
縁塊	I 型	250	145	150	165	90	120	570	15	150	270	20	700	D10	7	—	D13	8	—	4@77.5	90	—	119	02427
	II 型	250	140	180	200	60	100	570	20	200	320	30	700	D10	7	—	D13	8	—	4@75	100	—	149	02428

※蓋はL集250を使用する。

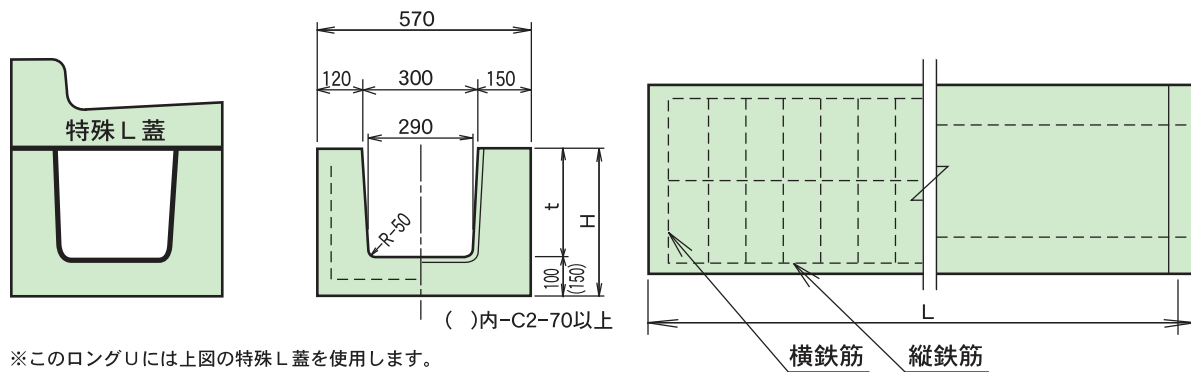
※各役物については営業担当に御相談下さい。

※L2000も製造しています。

※II型は基本のみ。

特殊L蓋用ロング

形状・寸法及び配筋



※このロングUには上図の特殊L蓋を使用します。

単位 mm

呼び名	L	t	H	横鉄筋	縦鉄筋	重量 (kg)	コード
C2-30	2000	300	400	5-8	5-7	665	01221
C2-35	2000	350	450	5-8	5-7	730	01223
C2-40	2000	400	500	5-8	5-7	795	01225
C2-45	2000	450	550	5-8	5-7	860	01227
C2-50	2000	500	600	6-10	5-7	920	01229
C2-55	2000	550	650	6-10	5-7	990	01231
C2-60	2000	600	700	6-16	6-7	1050	01233
C2-70	2000	700	850	D10-8	6-12	1320	01235
C2-80	2000	800	950	D10-10	6-12	1450	01237
C2-90	2000	900	1050	D10-14	D10-12	1580	01239