

Cドレーン

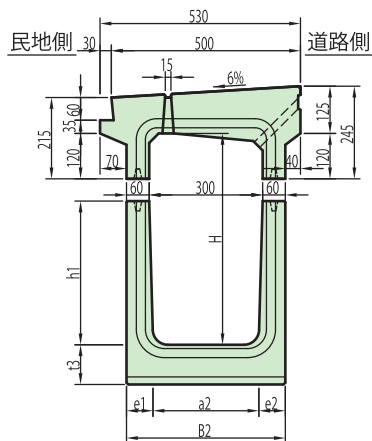
分割偏芯Cドレーン	P02
Cドレーン偏芯街渠縦断300用	P03
Cドレーン街渠縦断300用	P04
Cドレーン街渠縦断400用	P05
Cドレーン縦断用	P06
Cドレーン横断用	P07
スリット用集水柵	P08
可変フレーム	P08



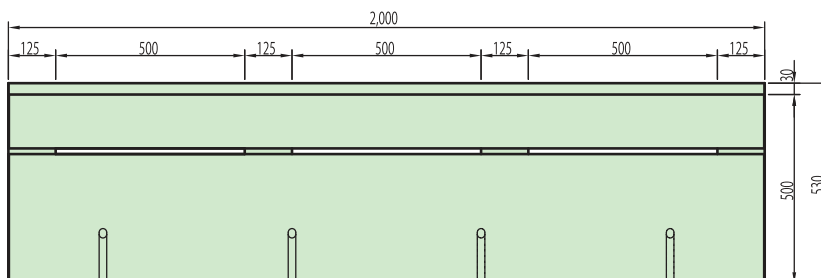
分割偏芯Cドレーン

形状・寸法

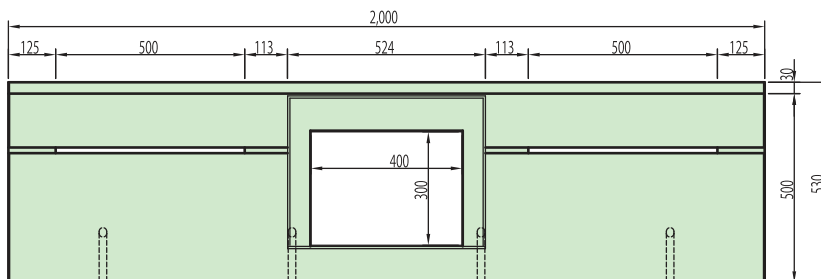
上部



上部1種



下部側溝



※グレーチング蓋を使用

上部2種

呼び名	製品 総高	上部1種		上部2種	
		重量 (kg)	コード	重量 (kg)	コード
300x400	630	351	05860	344	05862
300x500	730				
300x600	830				
300x700	930				
300x800	1060				

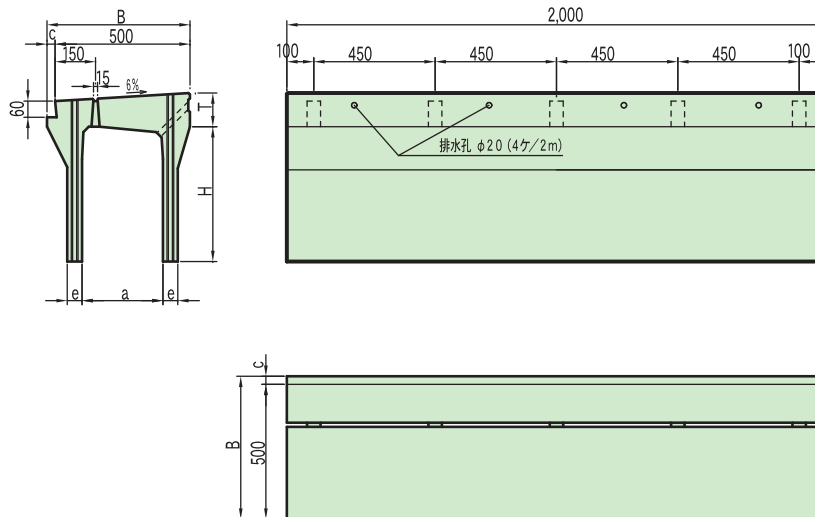
下部側溝								
H	h1	t3	a2	e1	e2	B2	重量 (kg)	コード
400	280	105	280	70	70	420	389	05871
500	380						452	05873
600	480						518	05875
700	580						576	05877
800	680						638	05879

Cドレーン偏芯街渠縦断300用

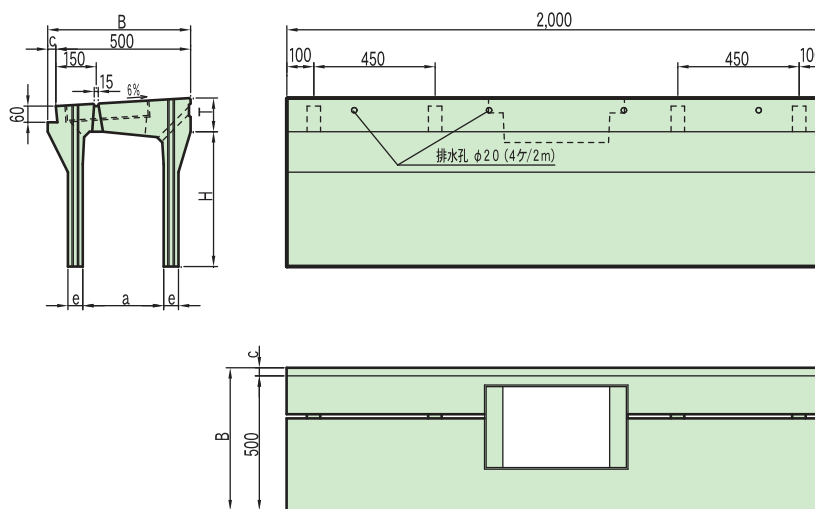
形状・寸法

種類	用途
1種	一般部・全面スリット
2種	管理部・グレーチング開口部

■300用偏芯1種



■300用偏芯2種



単位：mm

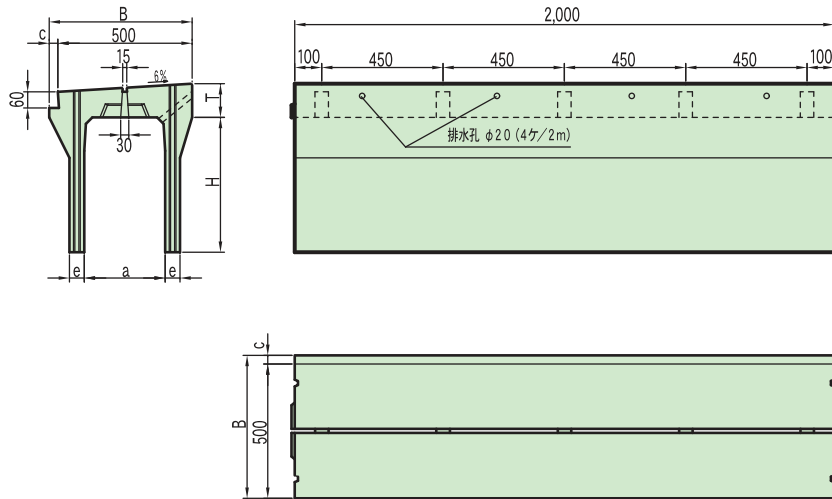
呼び名	寸法 (mm)						参考重量 (kg)		コード	
	a	B	c	H	T	e	1種	2種	1種	2種
300×300	300	530	30	300	125	50	476	441	05271	05311
300×400				400		55	529	494	05272	05312
300×500				500		55	581	546	05273	05313
300×600				600		65	687	652	05274	05314
300×700				700		65	749	714	05275	05315
300×800				800		85	953	918	05276	05316
300×900				900		85	1034	999	05277	05317
300×1000				1000		85	1116	1081	05278	05318
300×1100				1100		85	1198	1163	05279	05319

Cドレーン街渠縦断300用

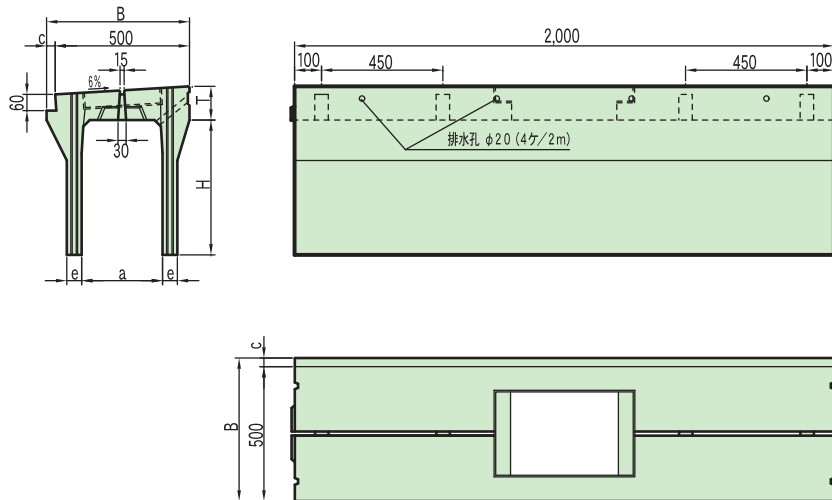
形状・寸法

種類	用途
1種	一般部・全面スリット
2種	管理部・グレーチング開口部

■300用1種



■300用2種



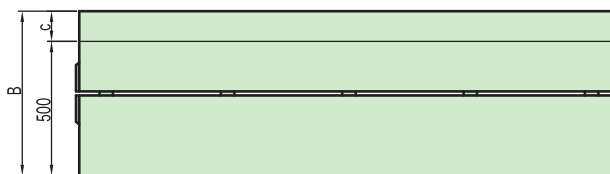
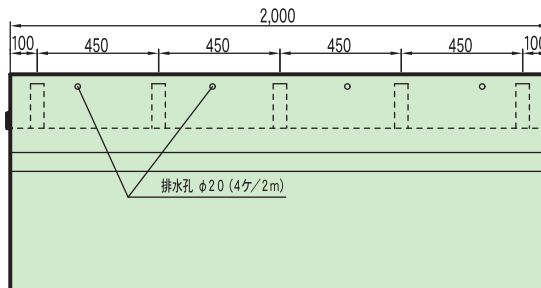
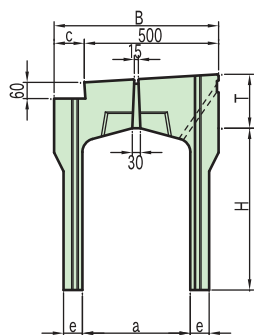
単位: mm

呼び名	寸法 (mm)					参考重量 (kg)		コード		
	a	B	c	H	T	1種	2種	1種	2種	
300×300	300	530	30	300	125	50	438	404	05111	05151
300×400				400		55	521	487	05112	05152
300×500				500		55	575	541	05113	05153
300×600				600		65	679	645	05114	05154
300×700				700		65	744	710	05115	05155
300×800				800		75	878	844	05116	05156
300×900				900		75	950	916	05117	05157
300×1000				1000		85	1114	1080	05118	05158
300×1100				1100		85	1195	1161	05119	05159

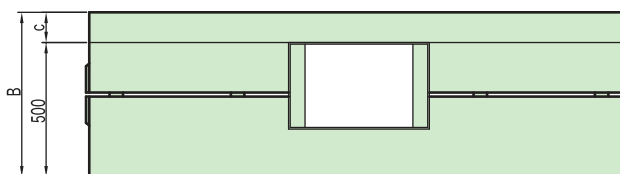
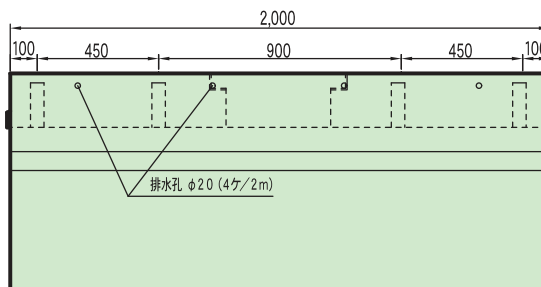
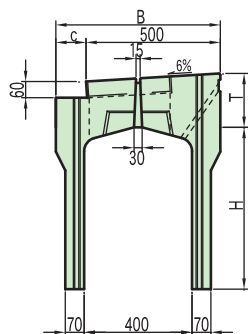
Cドレーン街渠縦断400用

形状・寸法

■400用1種



■400用2種



単位：mm

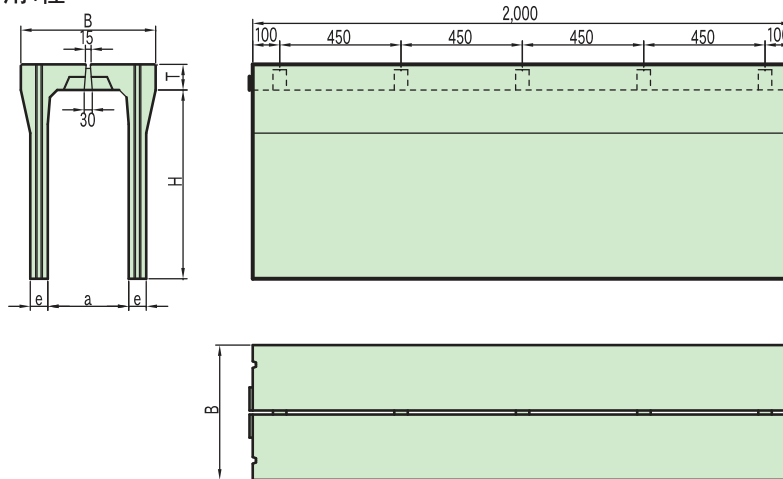
呼び名	寸法 (mm)						参考重量 (kg)		コード	
	a	B	c	H	T	e	1種	2種	1種	2種
400×400	400	610	110	400	200	55	809	748	05191	05231
400×500				500		70	909	848	05192	05232
400×600				600		70	977	916	05193	05233
400×700				700		70	1043	982	05194	05234
400×800				800		80	1173	1112	05195	05235
400×900				900		80	1249	1188	05196	05236
400×1000				1000		80	1326	1265	05197	05237
400×1100				1100		90	1496	1435	05198	05238
400×1200				1200		90	1582	1521	05199	05239

Cドレーン縦断用

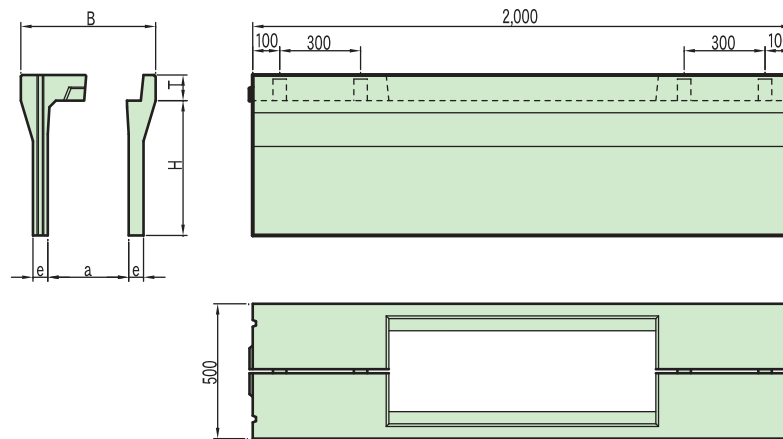
形状・寸法

種類	用途
1種	一般部・全面スリット
2種	管理部・グレーチング開口部

■300用1種/400用1種



■300用2種/400用2種



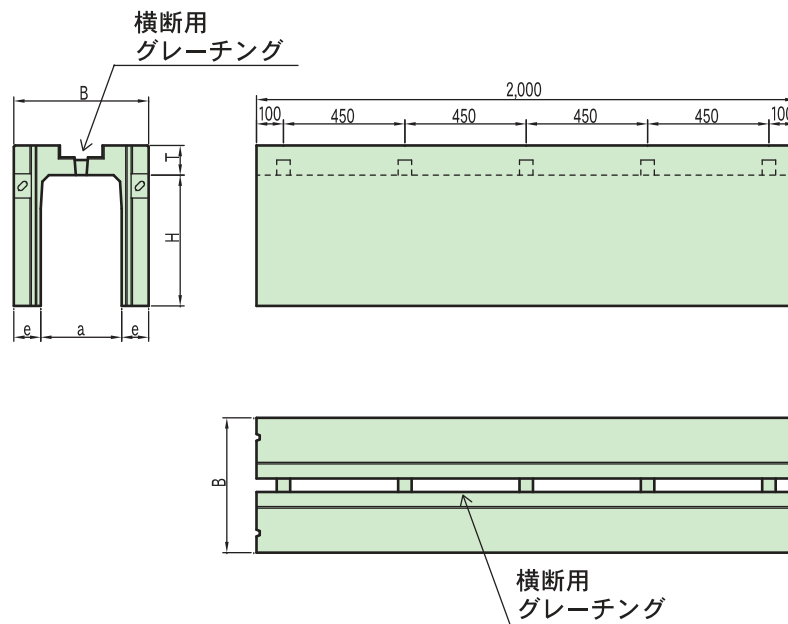
単位：mm

呼び名	寸法 (mm)				参考重量 (kg)		コード		
	a	B	H	T	e	1種	2種	1種	2種
300×300	300	500	300	95	50	392	301	04941	04981
300×400			400		55	469	378	04942	04982
300×500			500		55	522	431	04943	04983
300×600			600		65	629	538	04944	04984
300×700			700		65	691	600	04945	04985
300×800			800		75	827	736	04946	04986
300×900			900		75	899	808	04947	04987
300×1000			1000		85	1062	971	04948	04988
300×1100			1100		85	1144	1053	04949	04989
400×400			400		610	400	110	55	577
400×500	500	70		690		535		05022	05042
400×600	600	70		757		622		05023	05043
400×700	700	70		824		689		05024	05044
400×800	800	80		960		825		05025	05045
400×900	900	80		1037		902		05026	05046
400×1000	1000	80		1114		979		05027	05047
400×1100	1100	90		1296		1161		05028	05048
400×1200	1200	90		1382		1247		05029	05049

Cドレーン横断用

形状・寸法

■300用/400用



単位: mm

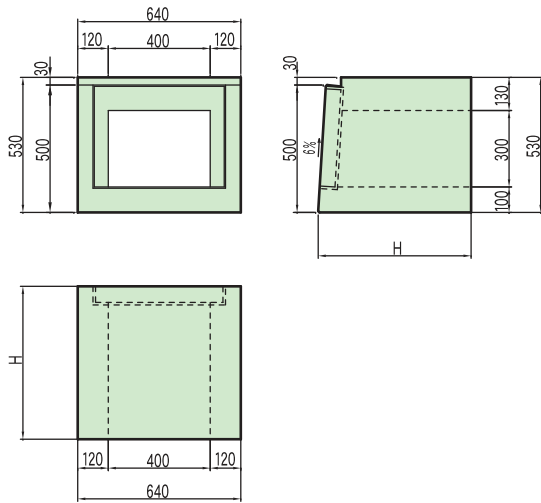
呼び名	寸法 (mm)					参考重量 (kg)	コード
	a	B	H	T	e		
300×300	300	500	285	110	100	499	05071
300×400			385			595	05072
300×500			485			691	05073
300×600			585			787	05074
300×700			685			883	05075
300×800			785			979	05076
300×900			985			1075	05077
300×1000			1085			1171	05078
300×1100			1085			1267	05079
400×400			400			610	385
400×500	485	813		05092			
400×600	585	914		05093			
400×700	685	1015		05094			
400×800	785	1116		05095			
400×900	885	1217		05096			
400×1000	985	1317		05097			
400×1100	1085	1418		05098			
400×1200	1185	1519		05099			

※製品高がCドレーン縦断用と同一です

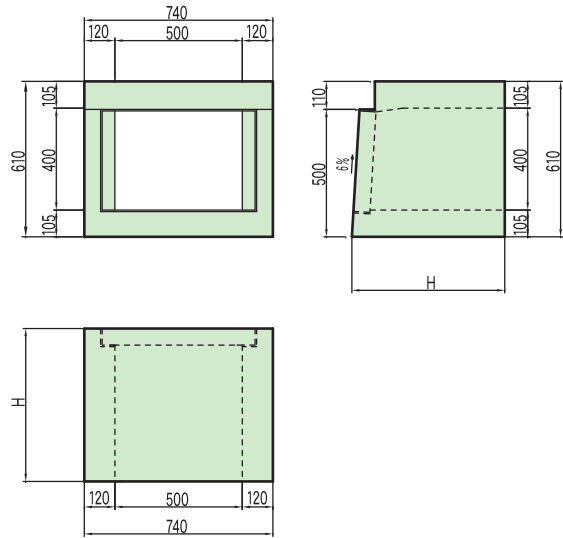
スリット用集水枳

形状・寸法

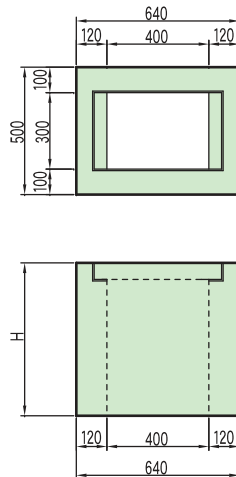
■Cドレーン街渠縦断300用
ビームボックス街渠縦断用



■Cドレーン街渠縦断400用



■Cドレーン縦断300用

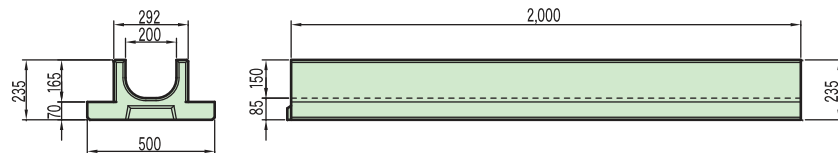


可変フレーム

形状・寸法

呼び名	コード
300用	05371
400用	05372

■Cドレーン300用



■Cドレーン400用

