

ロードキーパー

防草シートをプレートとボルトにより固定 長期に渡り雑草を遮断する

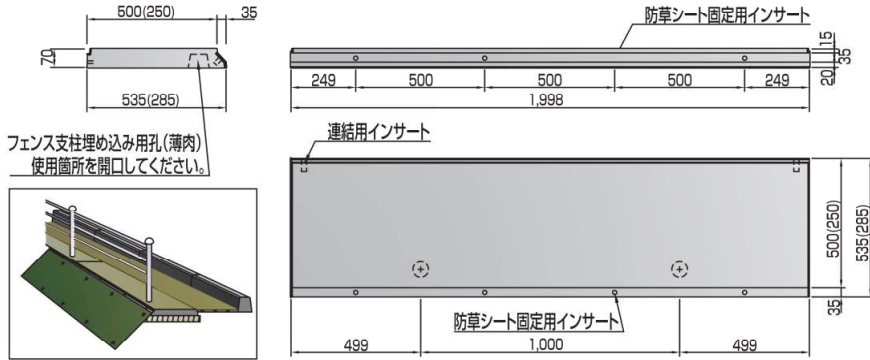


NETIS登録製品
国土交通省による新技術情報提供システム
KT-140112-VR

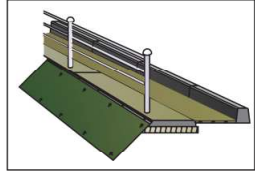


共栄建材工業株式会社

ロードキーパー平型



フェンス支柱埋め込み用孔(薄肉)
使用箇所を開口してください。



防草シート

プレートとボルトにてシートをしっかり固定する事で

厚さ2mmで耐用年数10年以上

使用するシートの特長

高密度で、頑固な強壮雑草
”チガヤ” ”ヨシ” などの
芽と根をシャットアウト!

柔剛の2層構造 優れた耐久性	表面の高密度不織布は出芽貫通抵抗性に優れ、強壮雑草の突き抜けを防止。裏面の柔不織布はピン打設部の避けを抑制し、高密度不織布層を紫外線劣化から守る。
透水性・通気性	降雨による水溜りが出来ません
リサイクル素材	一部リサイクル品を使用し環境に優しい。
除草管理コスト削減	除草作業の軽減と危険回避。

■この様な現場にお勧めします■



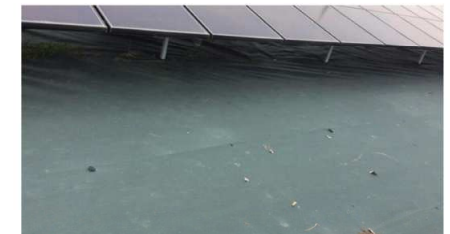
急な斜面で除草作業が困難な現場



人通りの多い駅前ロータリーに



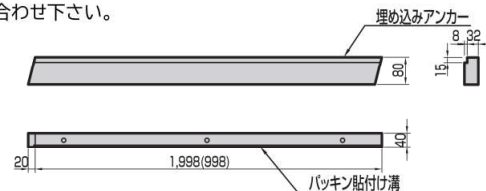
交通量が多く除草作業が困難な現場



除草シートにより太陽光パネルの効率アップ

シート保持ブロック

※形状変更されていますので、詳細はお問い合わせ下さい。



除草シートは厚さ 2mm

1m×25m、2m×25m

専用アンカーピン、専用粘着テープを用意しています。



防草シート 施工手順

ロードキーパー平型との組合せ例



①路肩削減



②基礎転圧



③ロードキーパー設置



④法面整形



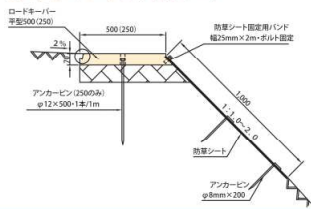
⑤防草シート施工



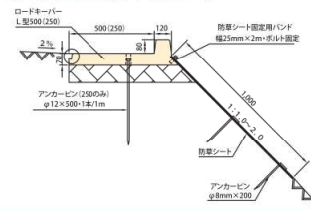
⑥完成

参考断面図

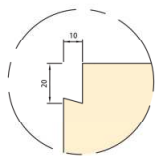
ロードキーパー平型 + 防草シート



ロードキーパーL型 + 防草シート



切欠部詳細



施工歩掛表 (平型・L型)

■ロードキーパー設置工(100m 当たり)

費目・工種・種別・細目	数量	単位	単価	金額
ロードキーパー平型/L型500(250)	50.0	本		
土木一般世帯役	1.4	人		
ブロック工	1.4	人		
普通作業員	3.0	人		
トラッククレーン賃料(4.8-4.9t用)	1.5	日		
アンカーピン:φ16×500(※1)	100.0	本		
諸雑費率(※2)	8.0	%		
計				
1mあたり(100除)重ね幅				

※1 平型250の場合のみ計上。
※2 諸雑費率は(労務費+機械費)X8.0%以内とする。

■防草シート設置工(100m² 当たり)

費目・工種・種別・細目	数量	単位	単価	金額
防草シート	100.0	m ²		
防草シート固定用パッド:25cm×20m	50.0	本		
土木一般世帯役	0.1	人		
普通作業員	3.0	人		
アンカーピン:φ8×200(ワッシャー付)(※1)	400.0	目		
諸雑費率(※2)	5.0	%		
計				
1m ² あたり(100除)重ね幅				

※1 アンカーピンとワッシャーは4組/1m²で計上。
※2 諸雑費率は(労務費)X5.0%以内とする。



杉戸県土管内施工前



杉戸県土管内施工後



つくばエクスプレス
駅前ロータリー施工前



つくばエクスプレス
駅前ロータリー施工後



劣化した従来の
除草シートの現場

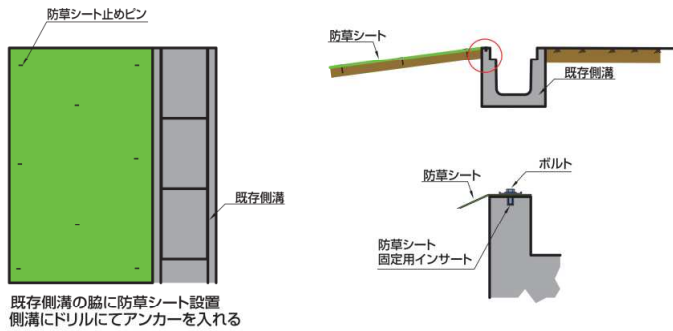


シート固定により
劣化を防いだ現場

在来側溝・縁石への施工手順

在来の側溝の脇の雑草をボルト・プレートによりしっかりと固定し、シートの経年劣化を防ぎます。

(1) 既存の側溝にアンカーを埋め込みシートを固定する



既存側溝の脇に防草シート設置
側溝にドリルにてアンカーを入れる

① 現況



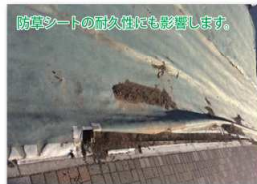
最近施工された防草シートの現場。
シート間の雑草を防げていません。



雑草が少しでもおると雑草を防げません。



しっかりとした工法で施工しないと
隙間から雑草が曲てきます。



防草シートの耐久性にも影響します。



②ドリルにて下穴



③アンカーボルト

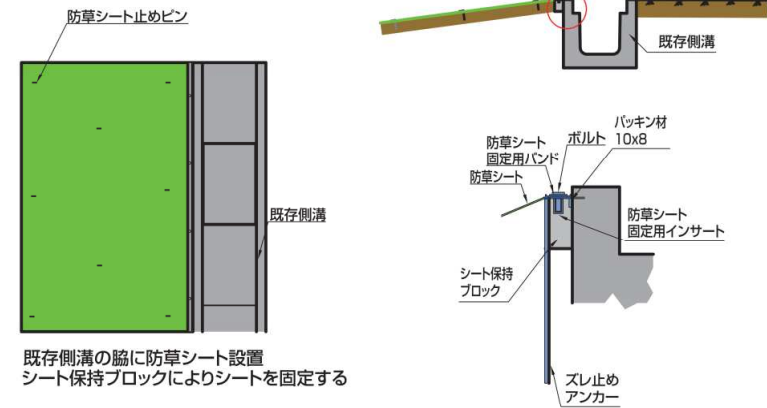


④プレートとボルトにてシートを固定



⑤アンカーピンにてシートを固定

(2) 既存の側溝の脇にシート保持ブロックを設置し、アンカーを埋め込みシートを固定する



既存側溝の脇に防草シート設置
シート保持ブロックによりシートを固定する



①シート保持ブロック
ボルトとプレート
パッキン



②保持ブロックを側溝脇に設置、
アンカーにて固定



③シート設置し、プレート・ボルト、
アンカーピンにて固定



④完成