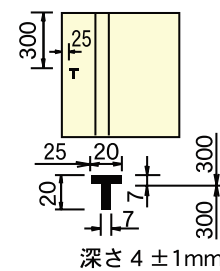
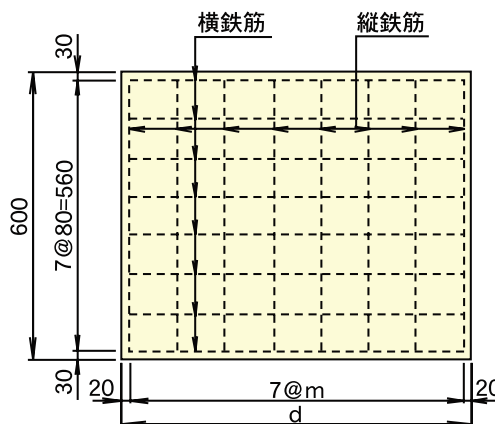
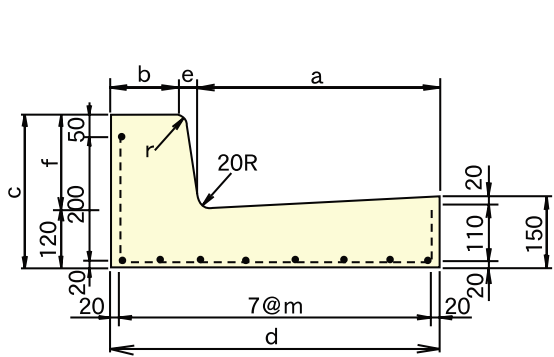


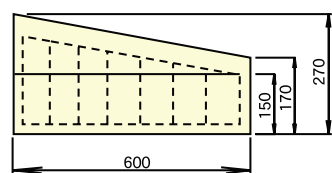
69 特殊L形 (東京都型)

形状・寸法及び配筋

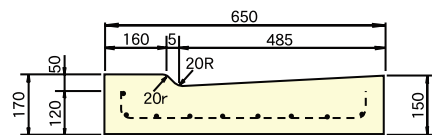


車乗入れ用

I-A₁ (すり合せ部)

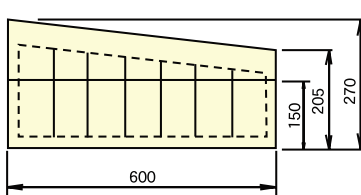


I-B₁ (乗入れ部)

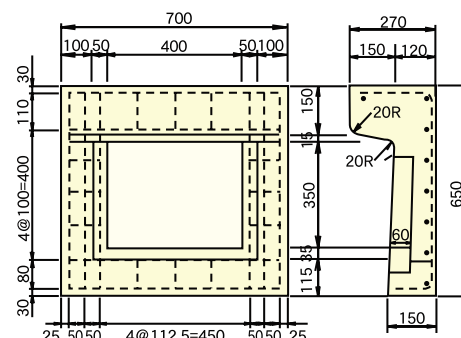


歩行者横断用

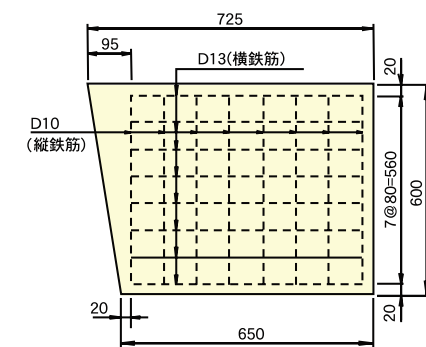
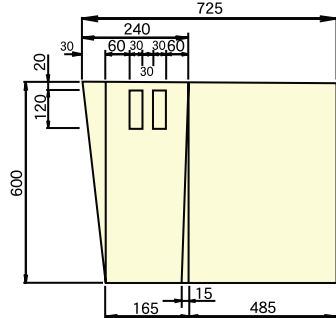
I-A₁ (すりつけ部 二段斜上)



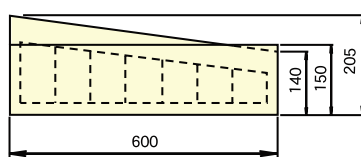
縁塊 I 型



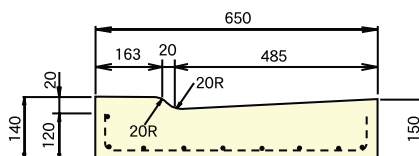
I-A₃



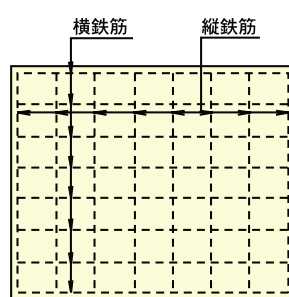
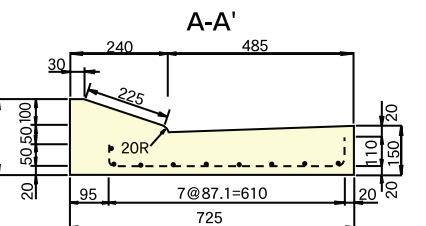
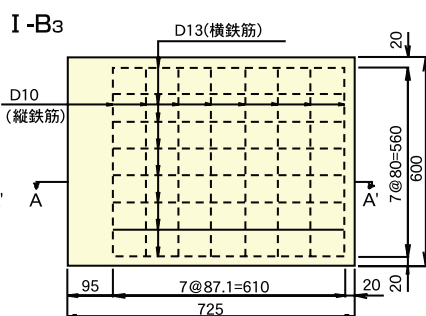
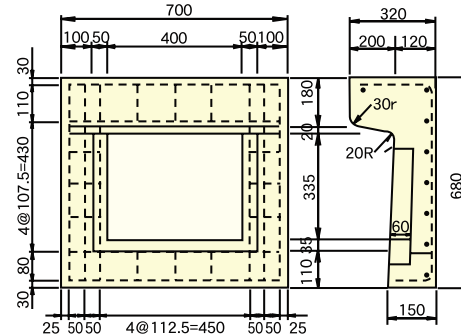
I-B₁ (すりつけ部 二段斜下)



I-C₁ (平坦部)



II 型



単位 mm

呼び名	寸法										鉄筋				参考重量 (kg)	コード	
	a	b	c	d	e	f	r	R	m	縦鉄筋 径	本	横鉄筋 径	本				
鉄筋コンクリート特殊L形	※ I 型	485	150	270	650	15	150	20	20	87.1	D10	9	D13	8	157	02457	
	※ II 型	480	180	320	680	20	200	30	20	91.4	D10	9	D13	8	185	02458	
	車乗入れ用	I-A ₁	485	150	270	650	15	150	20	20	87.1	D10	9	D13	8	156	02459
		I-B ₁	485	160	170	650	5	50	20	20	87.1	D10	9	D13	8	119	02460
		I-A ₃	485	240	220	650	—	100	20	—	87.1	D10	9	D13	8	159	02461
		I-B ₃	485	240	220	725	—	100	20	—	87.1	D10	9	D13	8	161	02462
	歩行者横断用	I-A ₁	485	150	270	650	15	150	20	20	87.1	D10	9	D13	8	150	02463
		I-B ₁	485	157	205	650	8	85	20	20	87.1	D10	9	D13	8	142	02464
		I-C ₁	485	163	140	650	2	20	20	20	87.1	D10	9	D13	8	125	02465
縁塊	※ I 型	485	150	270	650	15	150	20	20	—	D10	8	D13	9	136	02466	
	※ II 型	480	180	320	680	20	200	30	20	—	D10	8	D13	9	166	02467	

※印には、頭部に深さ4±1mmのTマークをつけるものとする。