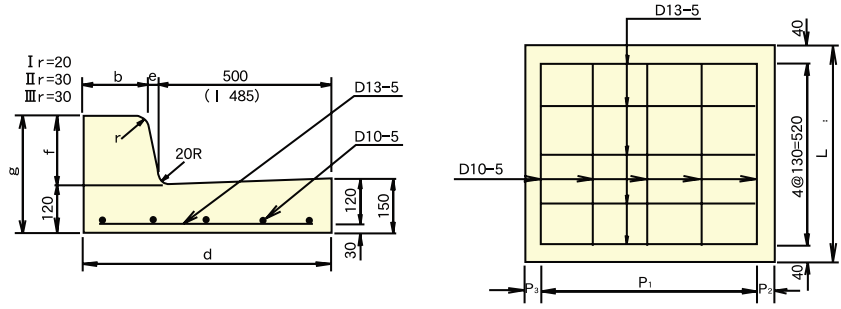


63 国土交通省L形

形状・寸法及び配筋

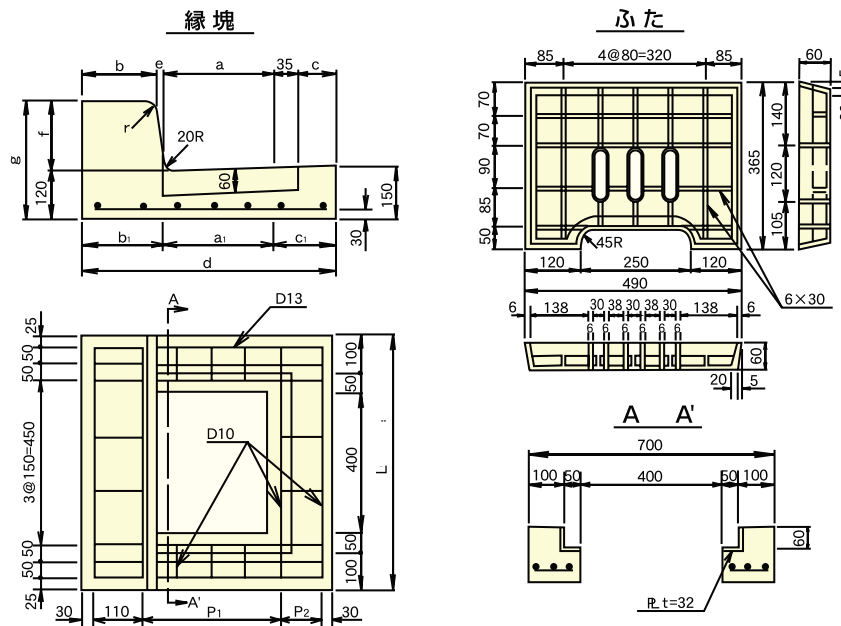
道路用製品



単位 mm

呼び名	寸法											鉄筋						参考重量 (kg)	コード				
	a	a ₁	b	b ₁	c	c ₁	d	e	f	g	L	縦鉄筋			横鉄筋								
												径	本	長さ	径	本	長さ			P ₁	P ₂	P ₃	
L形	I型	—	—	150	—	—	—	650	15	150	270	600	D10	5	520	D13	5	580	4@145	35	35	157	02301
	II型	—	—	180	—	—	—	700	20	200	320	600	D10	5	520	D13	5	620	4@155	40	40	186	02302
	III型	—	—	180	—	—	—	705	25	250	370	600	D10	5	520	D13	5	620	4@155	40	45	202	02303

※役物については営業担当に御相談ください。
 ※その他L2000も製造しております。



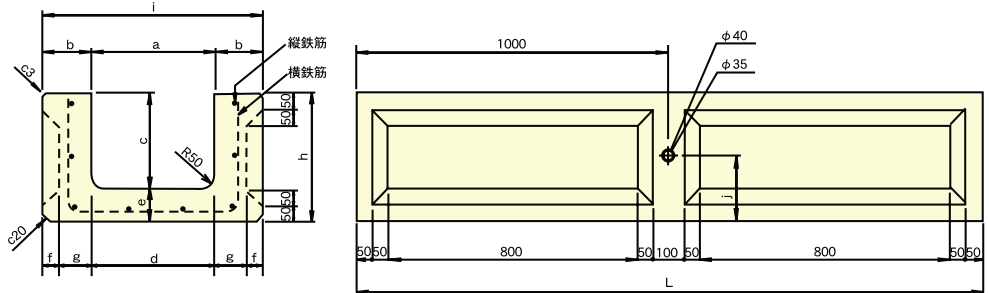
単位 mm

呼び名	寸法											鉄筋						参考重量 (kg)	コード				
	a	a ₁	b	b ₁	c	c ₁	d	e	f	g	L	縦鉄筋			横鉄筋								
												径	本	長さ	径	本	長さ			P ₁	P ₂	P ₃	
縁塊	I型	335	335	150	165	115	150	650	15	150	270	700	D10	7	—	D13	8	—	4@100	80	—	136	02305
	II型	335	335	180	200	130	165	700	20	200	320	700	D10	7	—	D13	8	—	4@110	90	—	170	02306
	III型	335	335	180	205	130	165	705	25	250	370	700	D10	7	—	D13	8	—	4@110	90	—	185	02307

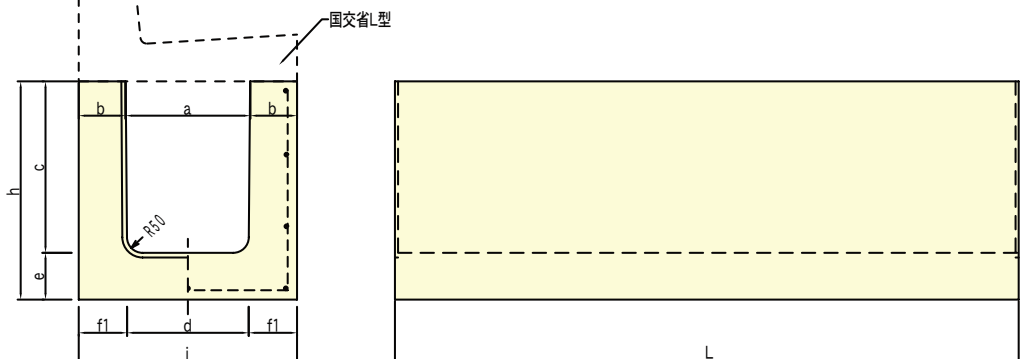
64 LU形側溝

形状・寸法及び配筋

LU型:



T型:



単位 mm

呼び名	寸法											縦鉄筋		横鉄筋		参考重量 (kg)	コード		
	a	b	b ₁	c	d	e	f	f ₁	g	h	i	j	L	径	本			径	本
300	400	150	—	300	390	100	50	—	105	400	700	—	2,000	6	8	6	9	676	01251
400				400	387				107	500							250	789	01253
500				500	383				109	600							350	896	01255
600				600	380				110	700							450	1,007	01257
700				700	377				112	800							550	1,121	01259
T2-80				800	—				—	950							—	—	1,669
T2-90	900	390	150	—	155	—	1,784	01213											
T2-100	1,000	—	—	1,150	—	—	1,926	01215											

※上記L形側溝には国土交通省L形II型(新型)を使用します。
 ※深さ800以上については営業担当に御相談下さい。