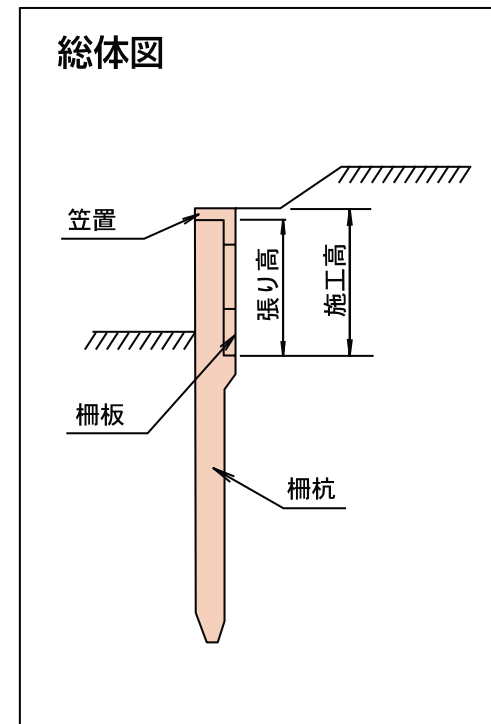
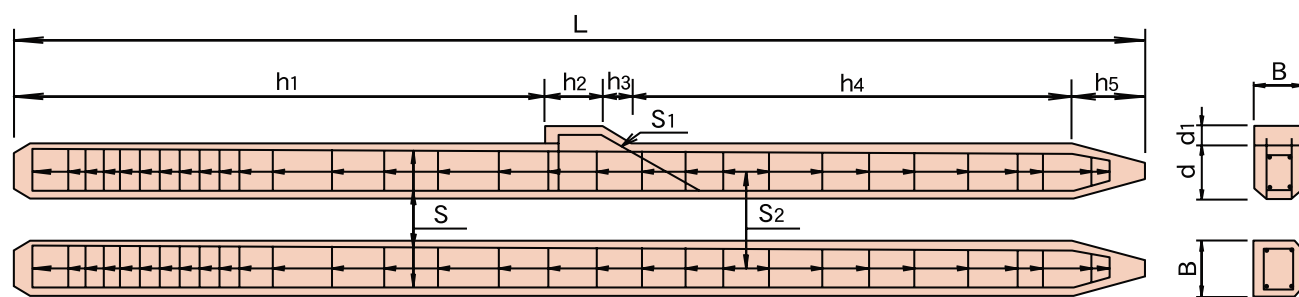


形状・寸法及び配筋

柵杭



単位 mm

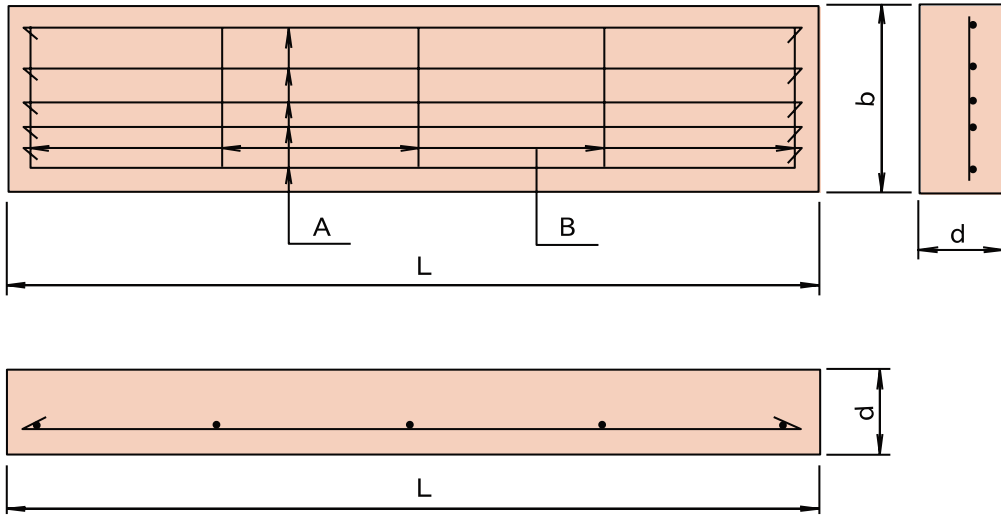
呼び名	寸法									鉄筋						参考重量 (kg)	コード
	h1	h2	h3	h4	h5	d	d1	B	L	主鉄筋		配力鉄筋					
										S		S1		S2			
										径	本	径	本	径	本		
2000×120×120	510~ 810	100	100	1090~ 790	200	120	50	120	2000	9	4	4	2	4	21	69	04601
2100×120×120	510~ 810	100	100	1190~ 890	200	120	50	120	2100	9	4	4	2	4	21	73	04602
2200×120×120	510~ 810	100	100	1290~ 990	200	120	50	120	2200	9	4	4	2	4	22	76	04603
2300×120×120	510~1110	100	100	1390~ 790	200	120	50	120	2300	9	4	4	2	4	23	79	04604
2400×120×120	510~1110	100	100	1490~ 890	200	120	50	120	2400	9	4	4	2	4	24	83	04605
2500×120×120	510~1410	100	100	1590~ 690	200	120	50	120	2500	9	4	4	2	4	24	86	04606
2600×120×120	510~1410	100	100	1690~ 790	200	120	50	120	2600	9	4	4	2	4	25	90	04607
2700×120×120	510~1410	100	100	1790~ 890	200	120	50	120	2700	9	4	4	2	4	25	93	04608
2800×120×120	510~1410	100	100	1890~ 990	200	120	50	120	2800	9	4	4	2	4	26	97	04609
2900×120×120	510~1410	100	100	1990~1010	200	120	50	120	2900	9	4	4	2	4	26	100	04610
3000×120×120	510~1410	100	100	2090~1190	200	120	50	120	3000	9	4	4	2	4	27	104	04611
2500×120×150	510~1410	100	100	1590~ 690	200	150	60	120	2500	9	4	4	2	4	24	108	04612
2600×120×150	510~1410	100	100	1690~ 790	200	150	60	120	2600	9	4	4	2	4	25	112	04613
2700×120×150	510~1410	100	100	1790~ 890	200	150	60	120	2700	9	4	4	2	4	25	117	04614
2800×120×150	510~1410	100	100	1890~ 990	200	150	60	120	2800	9	4	4	2	4	26	121	04615
2900×120×150	510~1710	100	100	1990~ 690	200	150	60	120	2900	9	4	4	2	4	26	125	04616
3000×120×150	510~1710	100	100	2090~ 790	200	150	60	120	3000	9	4	4	2	4	27	130	04617
3100×120×150	510~1710	100	100	2190~ 890	200	150	60	120	3100	9	4	4	2	4	27	134	04618
3200×120×150	510~1710	100	100	2290~ 990	200	150	60	120	3200	9	4	4	2	4	28	138	04619
3300×120×150	510~1710	100	100	2390~1090	200	150	60	120	3300	9	4	4	2	4	29	143	04620
3400×120×150	510~1710	100	100	2490~1190	200	150	60	120	3400	9	4	4	2	4	30	147	04621
3500×120×150	510~1710	100	100	2590~1290	200	150	60	120	3500	9	4	4	2	4	31	151	04622
3000×150×150	810~1710	100	100	1790~ 890	200	150	60	150	3000	13	4	6	2	4	28	162	04623
3100×150×150	810~1710	100	100	1890~ 990	200	150	60	150	3100	13	4	6	2	4	29	167	04624
3200×150×150	810~1710	100	100	1990~1090	200	150	60	150	3200	13	4	6	2	4	29	173	04625
3300×150×150	810~1710	100	100	2090~1190	200	150	60	150	3300	13	4	6	2	4	31	178	04626
3400×150×150	810~1710	100	100	2190~1290	200	150	60	150	3400	13	4	6	2	4	32	184	04627
3500×150×150	810~2010	100	100	2290~1090	200	150	60	150	3500	13	4	6	2	4	33	189	04628
3600×150×150	810~2010	100	100	2390~1190	200	150	60	150	3600	13	4	6	2	4	34	194	04629
3700×150×150	810~2010	100	100	2490~1290	200	150	60	150	3700	13	4	6	2	4	34	200	04630
3800×150×150	810~2010	100	100	2590~1390	200	150	60	150	3800	13	4	6	2	4	35	205	04631
3900×150×150	810~2010	100	100	2690~1490	200	150	60	150	3900	13	4	6	2	4	36	211	04632
4000×150×150	810~2010	100	100	2790~1590	200	150	60	150	4000	13	4	6	2	4	37	216	04633
4100×150×150	810~2010	100	100	2890~ 690	200	150	60	150	4100	13	4	6	2	4	38	221	04634
4200×150×150	810~2010	100	100	2990~1790	200	150	60	150	4200	13	4	6	2	4	38	227	04635
4300×150×150	810~2010	100	100	3090~1890	200	150	60	150	4300	13	4	6	2	4	39	232	04636
4400×150×150	810~2010	100	100	3090~1990	200	150	60	150	4400	13	4	6	2	4	40	238	04637
4500×150×150	810~2010	100	100	3090~2090	200	150	60	150	4500	13	4	6	2	4	41	243	04638

※鉄筋(主鉄筋)はφ9、φ13をD10、D13とすることができる。

132 鉄筋コンクリート組立柵工

形状・寸法及び配筋

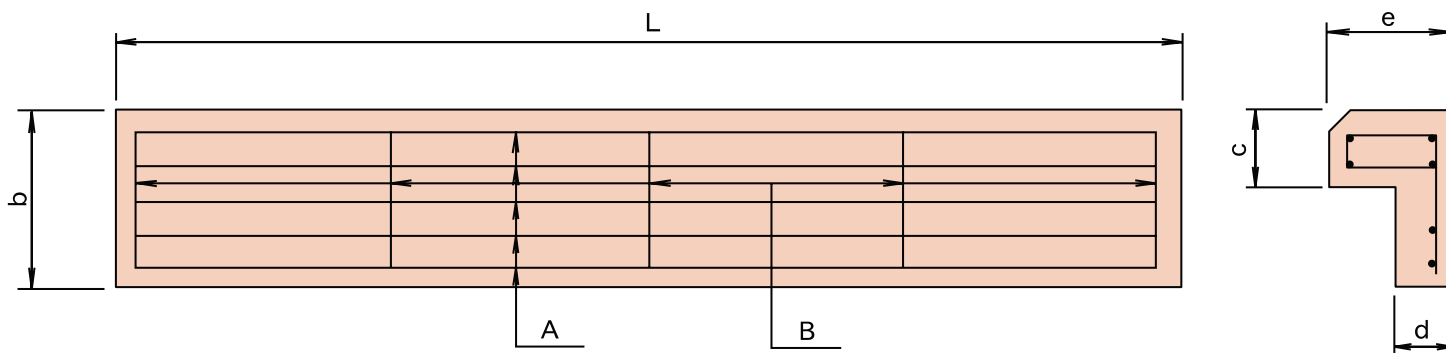
柵板



単位 mm

寸法			鉄筋				参考重量 (kg)	コード
L	b	d	主鉄筋		配力鉄筋			
			A		B			
			径	本	径	本		
980	298	50	5	5	4	4	34	04642
980	298	60	6	5	6	4	41	04643
980	298	80	6	5	6	4	55	04644
1480	298	50	5	5	4	5	53	04645
1480	298	60	6	5	6	5	63	04646
1480	298	80	6	5	6	5	84	04647

笠置



単位 mm

寸法					鉄筋				参考重量 (kg)	コード
L	e	d	c	b	主鉄筋		配力鉄筋			
					A		B			
					径	本	径	本		
1500	180	50	90	298	6	6	4	5	93	04651
2000								6	125	04652
1500	190	60	90	298	6	6	4	5	103	04653
2000								6	140	04654
1500	210	50	90	298	6	6	4	5	102	04655
2000								6	138	04656
1500	220	60	90	298	6	6	4	5	115	04657
2000								6	153	04658